

PLANCHE II

PLANCHE III

1. — *Pleistacantha pungens* (Wood-Mason, 1891), ♀, syntype d'*Echinomaia pungens*, mer Andaman. D'après ALCOCK et ANDERSON, 1896, Illustr. « Investig. », pl. 17, fig. 1.
- 2, 2a. — ? *Pleistacantha pungens* (Wood-Mason, 1891), ♂ 83 × 57 mm, Madagascar, chalutage 121, 410 m, CROSNIER coll. (MP-B7274) : 2, animal en entier ; 2a, gros plan du céphalothorax.
3. — *Pleistacantha moseleyi* (Miers, 1886), holotype d'*Echinoplax moseleyi* Miers, ♀ 15 × 12 mm, Philippines, Exp. « Challenger », sta. 210, 686 m (BM 1884 : 31).
- 4, 4a. — *Pleistacantha japonica* (Yokoya, 1933), ♀ ovigère 15 × 10 mm, Nouvelle-Calédonie, île des Pins, 500 m, INTÈS coll. (MP-B7275) : 4, animal en entier ; 4a, gros plan du céphalothorax.

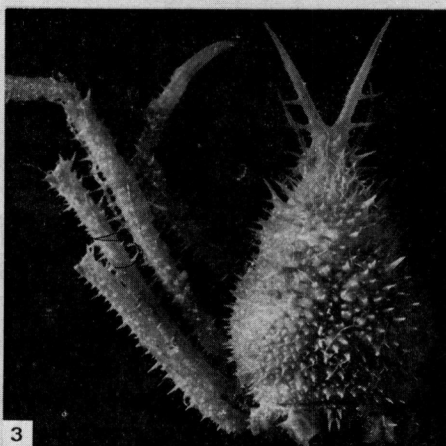
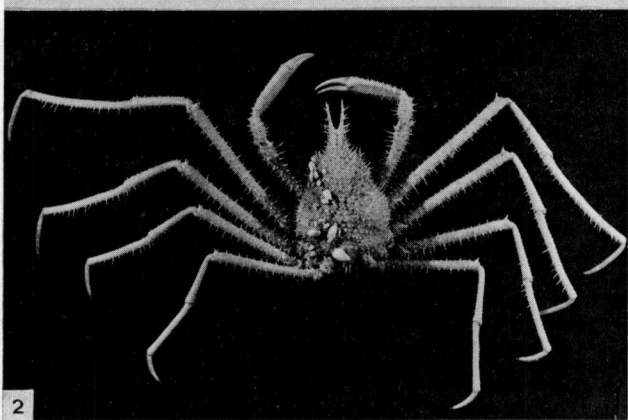
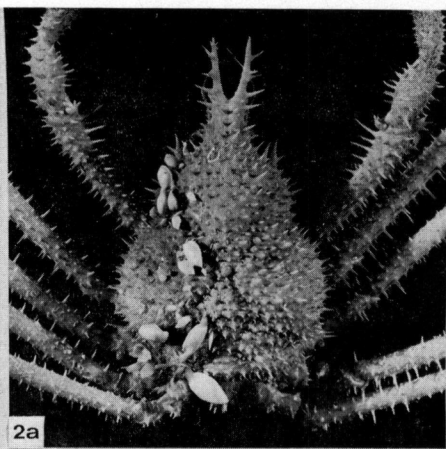
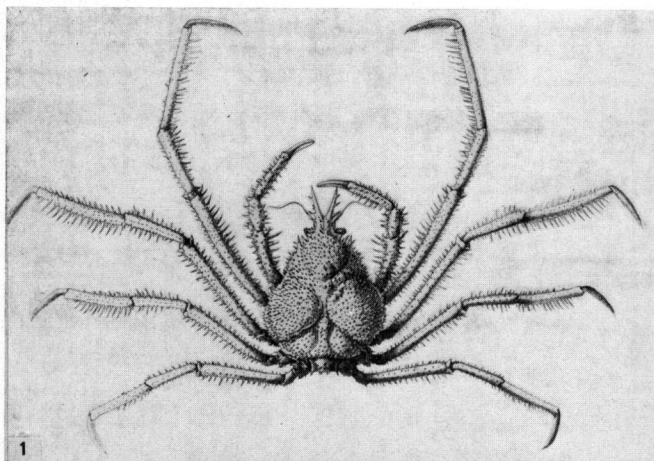


PLANCHE III