

Abb. 9: *Lissocardia silesiaca* v. MEYER, 1847. Exemplar CSG 1/1. Cephalothorax, Pereiopoden und Antennulae eines großen Exemplars; Exuvie, rechte Seite, von lateral. Maßstab: 1 cm.

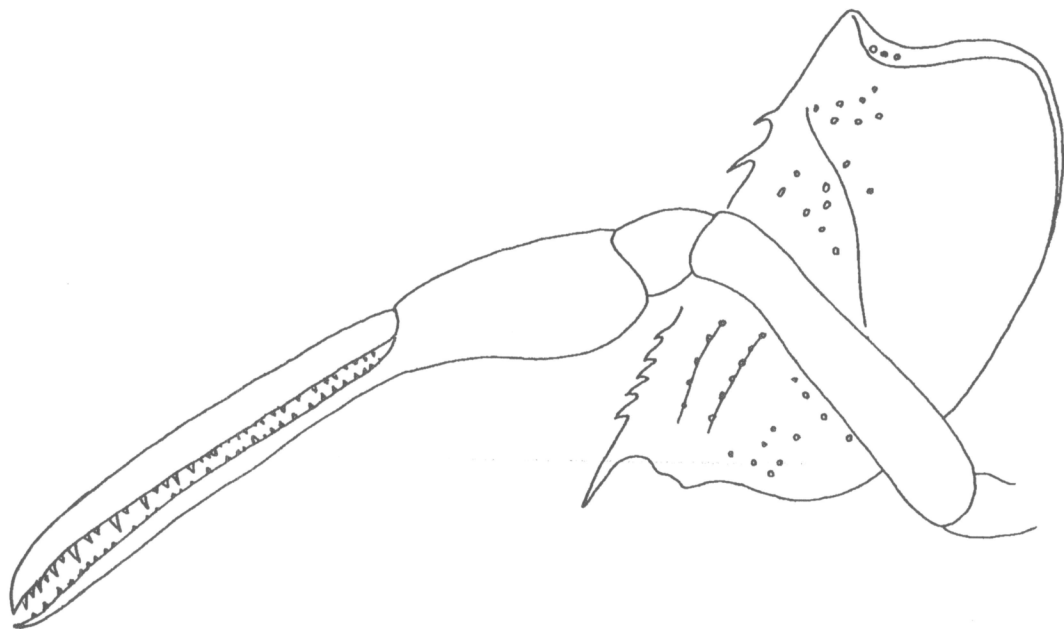
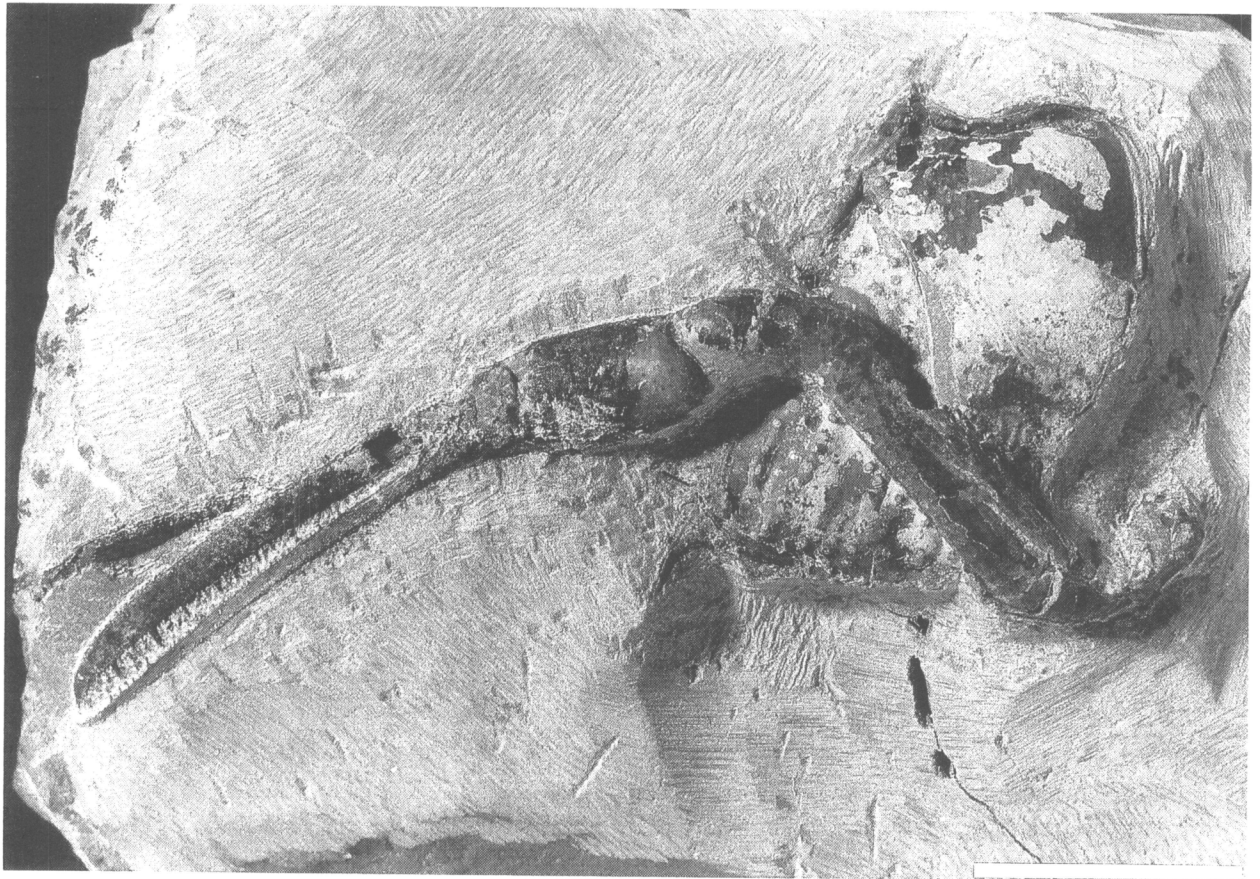


Abb. 10: *Lissocardia silesiaca* v. MEYER, 1847. Exemplar CSG 1/2. Cephalothorax und chelater Pereiopode I mit dolchartigen Stacheln auf der Innenseite; Exuvie, rechte Seite, von lateral. Maßstab: 1 cm.

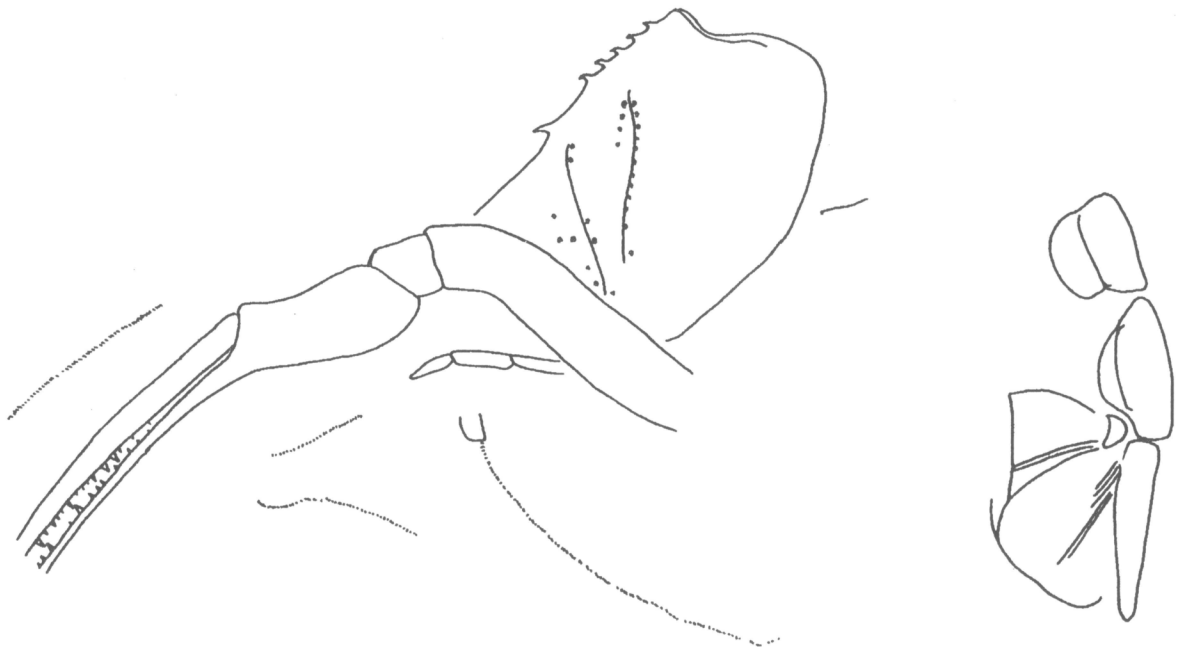
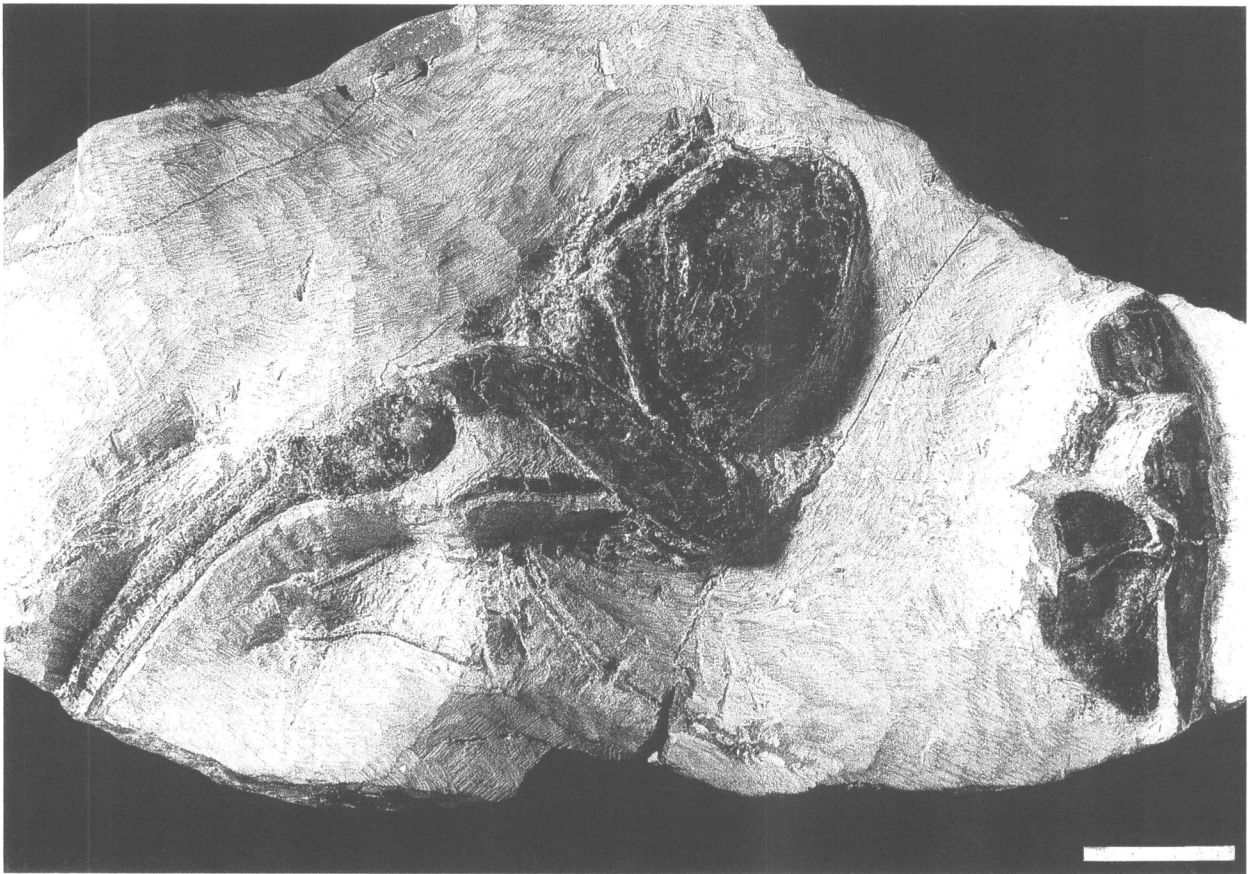


Abb. 11: *Lissocardia silesiaca* v. MEYER, 1847. Exemplar CSG 1/3. Cephalothorax, chelater Pereiopode I und Schwanzfächer; vermutlich eine Exuvie, linke Seite, von lateral. Maßstab: 1 cm.