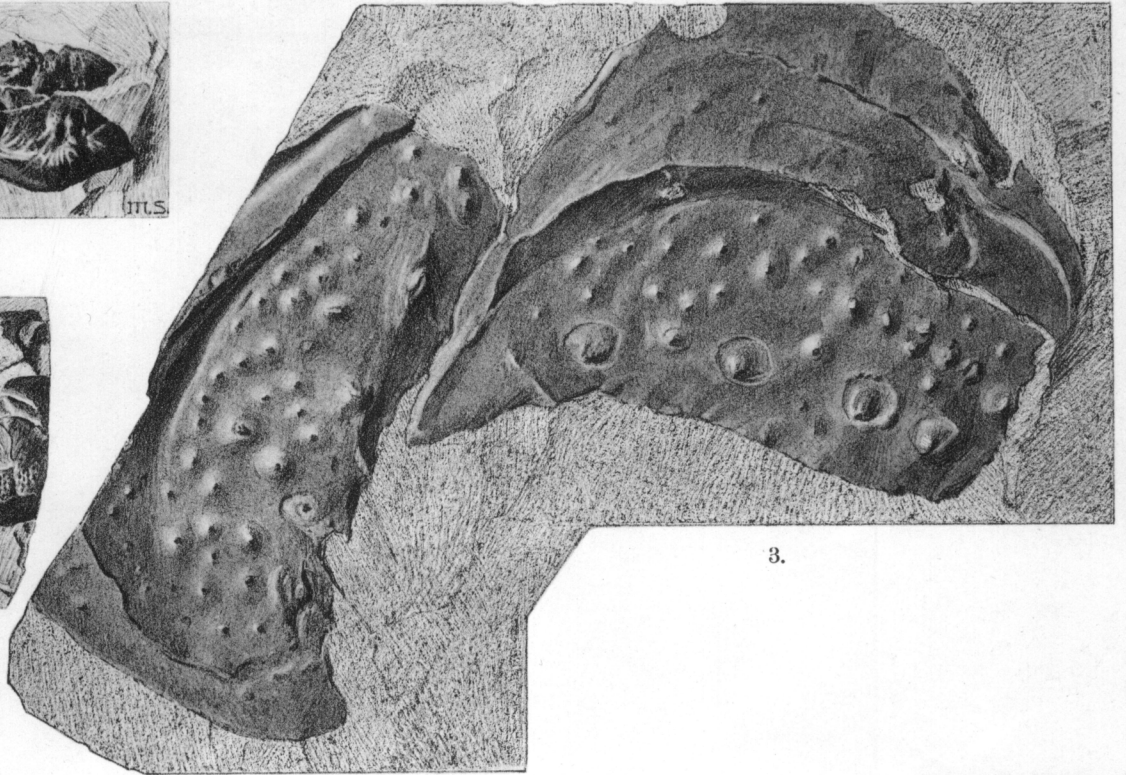


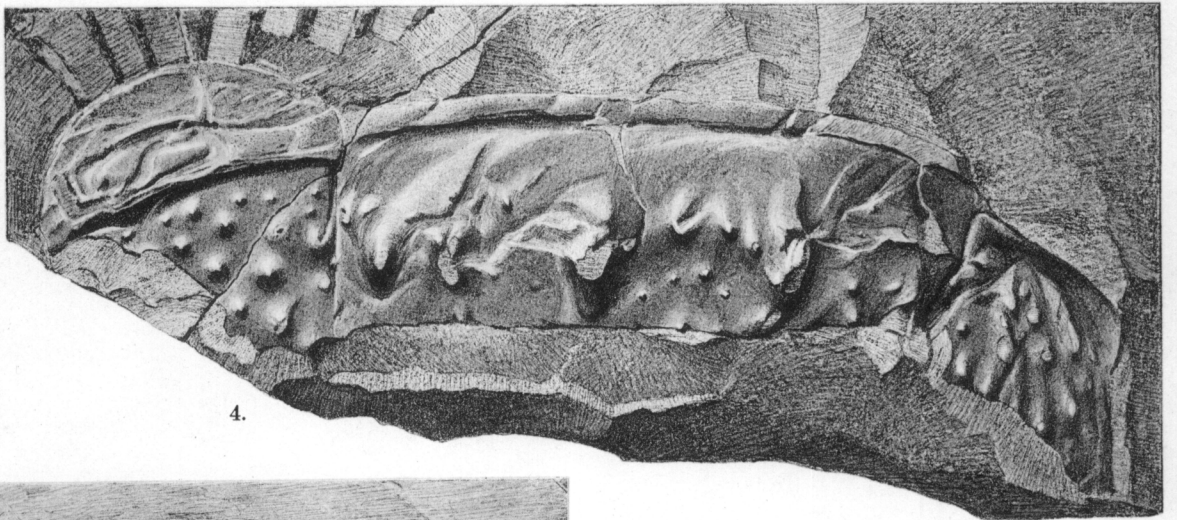
1.



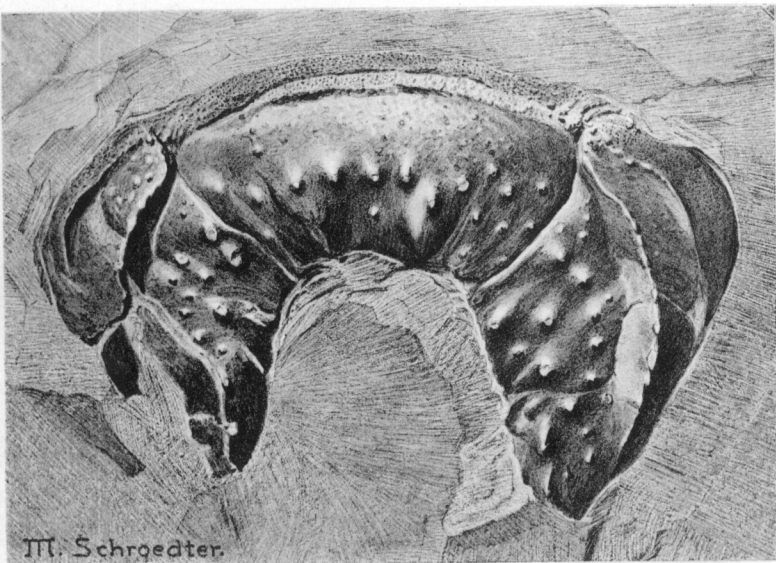
2.



3.

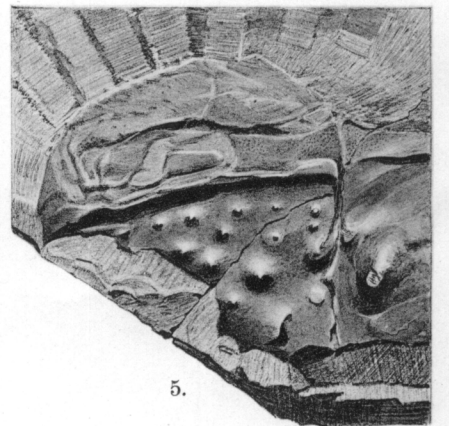


4.



M. Schroedter.

6.



5.

M. Schroedter gez.

Lichtdruck der Hofkunstanstalt von Martin Rommel & Co., Stuttgart.

Tafel V.

K. Andrée: Zur Kenntnis der Crustaceen-Gattung *Arthropleura* Jordan
und deren systematischer Stellung.

Tafel-Erklärung.

Tafel V.

(Sämtliche Figuren in natürlicher Größe.)

Fig. 7—12. *Arthropleura armata* JORDAN.

Fig. 7. Vollständigstes Stück der var. *Jordani*. Aus dem Hangenden des Motz- (= Kallenberg-) Flötzes der liegenden Flammkohlengruppe, mittlere Saarbrücker Schichten. Südportal des Bildstocktunnels bei Friedrichsthal, Kreis Saarbrücken. (Original in der coll. JORDAN des Museums für Naturkunde in Berlin.) p. 77.

(S = Spindelteile, P = Pleuren. Die Zahlen 1—6 beziehen sich nur auf die relative Lage der einzelnen Segmente zueinander. S₁, S₆ und P₆ entsprechen dem Original zu JORDAN und VON MEYER in Palaeontographica Bd. IV, Taf. II, Fig. 4.)

» 8. Thorakalsegment der var. *Jordani* mit Extremitätenrest. Fundort etc. wie bei Fig. 7. p. 77, 84.

(Neuzeichnung des Originals zu JORDAN und VON MEYER in Palaeontographica Bd. IV, Taf. II, Fig. 5.)

» 9. Linkes Pleurenfragment der var. *Jordani* mit stark ausgeprägter Knotenbildung. Fundort etc. wie bei Fig. 7, 8. p. 78.

» 10. Linkes Pleurenfragment der var. *Jordani* mit ? Antennenfragment. (Vermutlich mittlere) Saarbrücker Schichten. Grube Reden, Saarrevier. (Original in der Paläontologischen Sammlung des Senckenbergischen Museums in Frankfurt a. M.) p. 77, 84.

» 11. Extremitätenfragment der rechten, hinteren Körperpartie der var. *Kliveri* (= e in Textfigur 1). Untere Saarbrücker Schichten. Kreuzgräben-Schächte der Grube Brefeld im Saarrevier. (Original in der Geologischen Sammlung der Kgl. Bergschule zu St. Johann-Saarbrücken.) p. 83.

» 12. Extremitätenfragment von ?? *Arthropleura*. (Vermutlich mittlere) Saarbrücker Schichten. Grube Reden, Saarrevier. (Original in der Paläontologischen Sammlung des Senckenbergischen Museums in Frankfurt a. M.) p. 85.

Fig. 13. *Arthropleura mammata* SALTER. Linkes Pleurenfragment bedeutender Größe aus der Nähe des Cephalothorax (?). Saarbrücker Schichten (paralisches Ablagerungsgebiet). Barnsley, Yorkshire. (Original in der Sammlung des Verfassers.) p. 97.