

Fig. 1. — (?) *Protoclytiopsis dubia* n. sp., es. n° 3188.
 Fig. 2. — (?) *Protoclytiopsis dubia* n. sp., ototipo es. n° 3186.
 Fig. 3. — (?) *Protoclytiopsis dubia* n. sp., es. n° 3187.
 Fig. 4. — (?) *Aeger* sp. ind., es. n° 3160.
 Fig. 5. — *Palaeodusa longipes* nov. gen. n. sp., es. n° 3105.

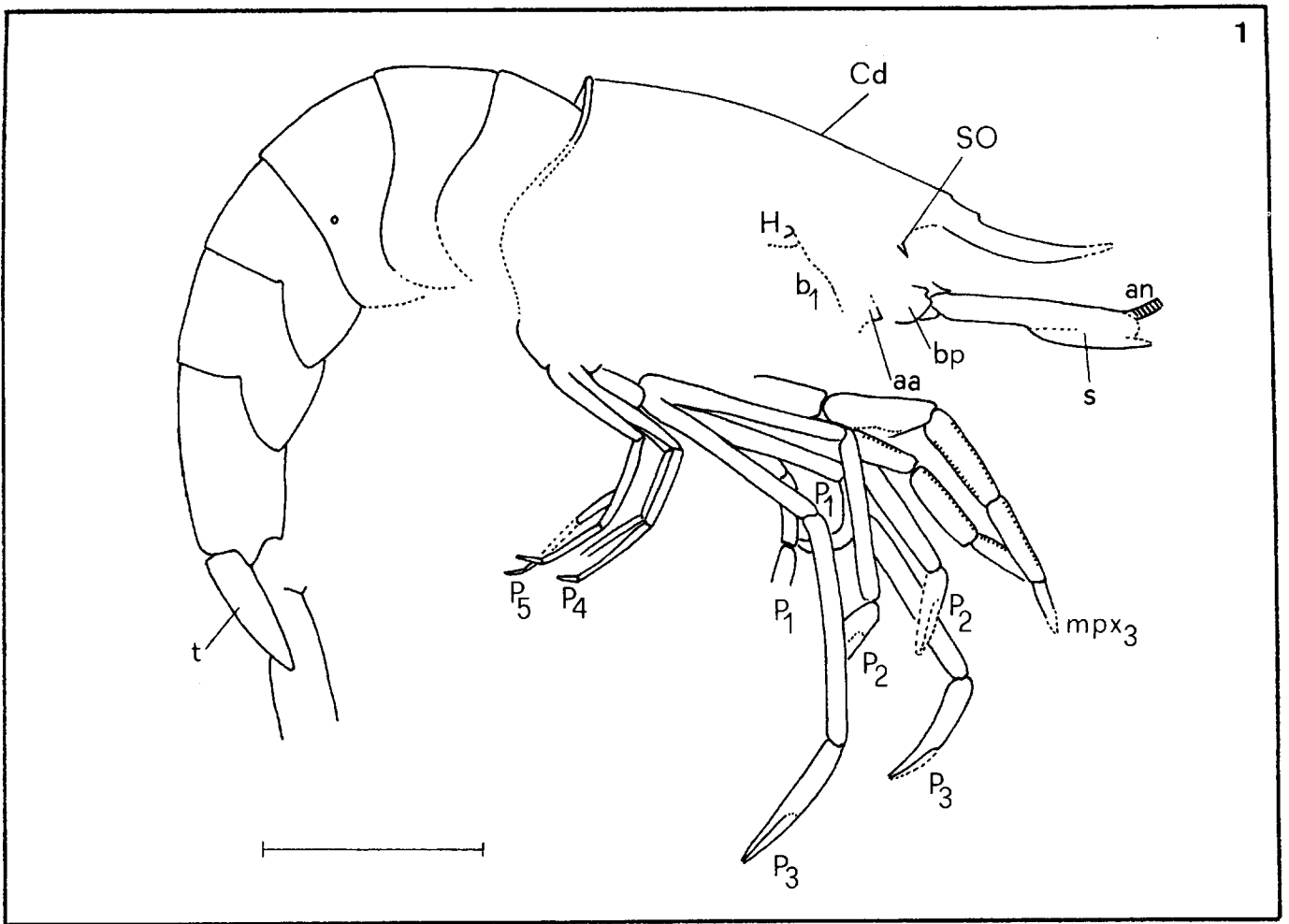


Fig. 1. — *Antrimpos noricus* n. sp., olotipo es. n° 3380, ricostruzione.

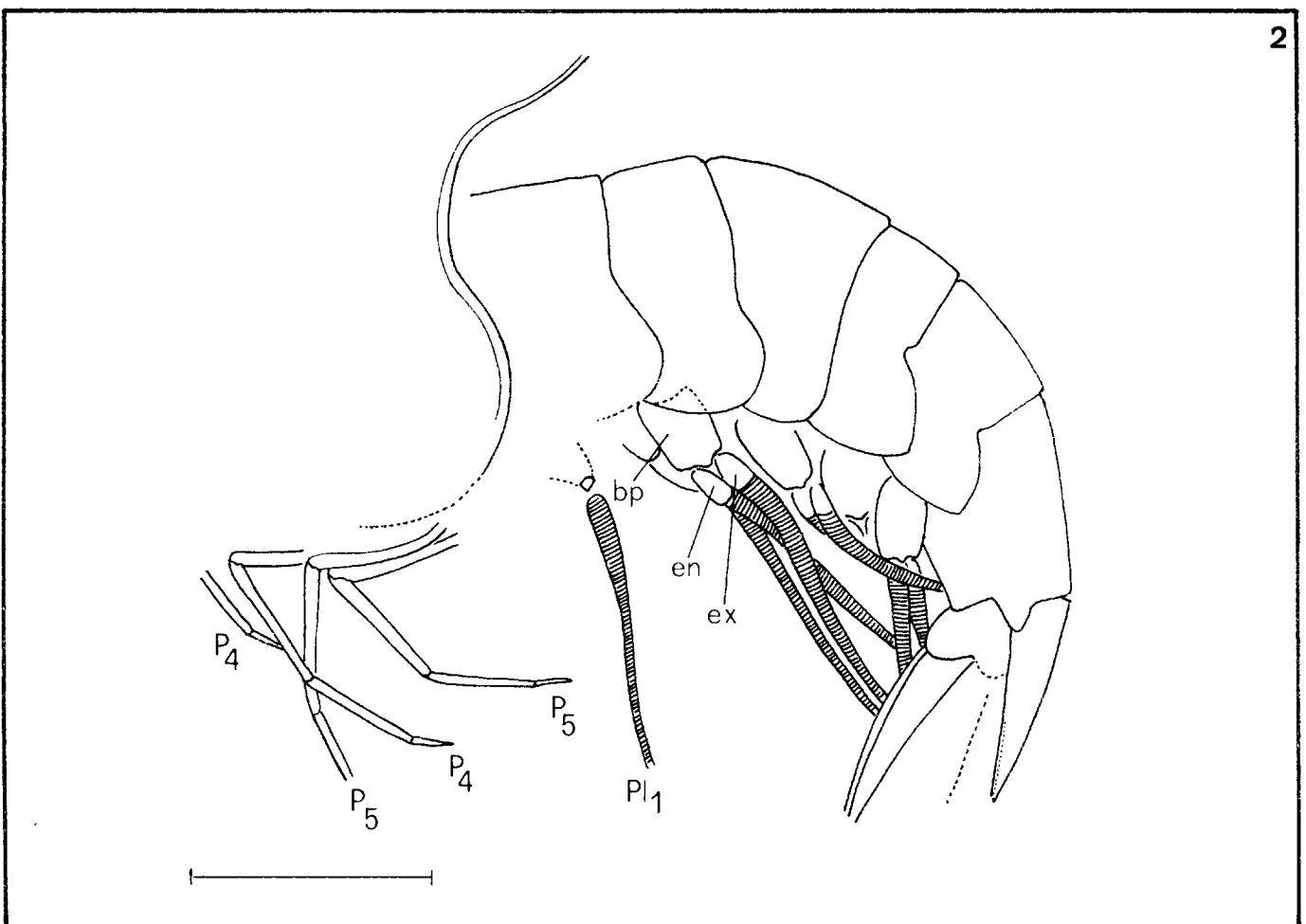


Fig. 2. — *Antrimpos noricus* n. sp., es. n° i 4485, ricostruzione.