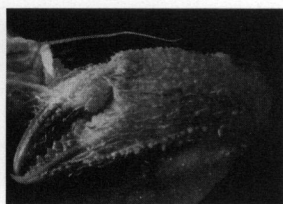
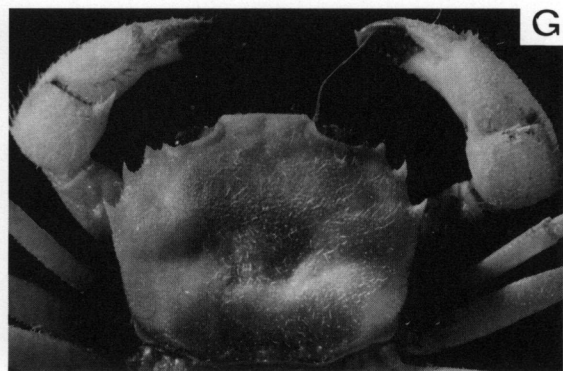
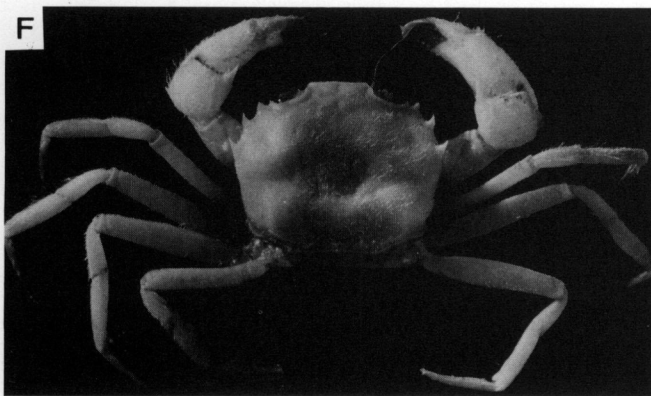
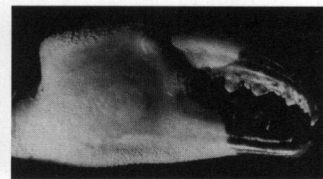
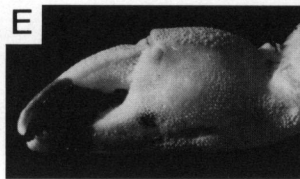
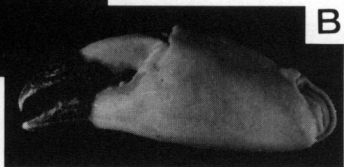
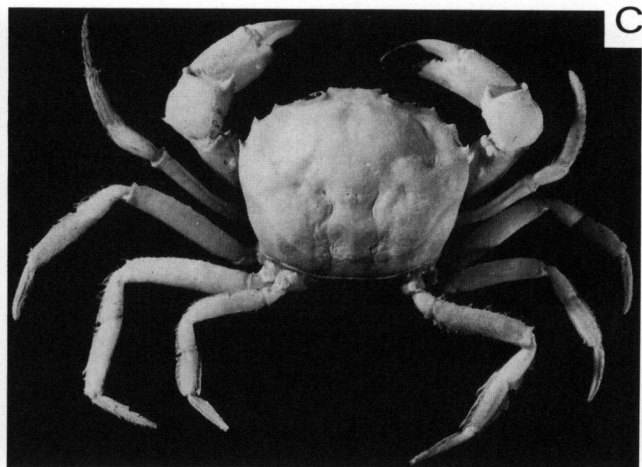
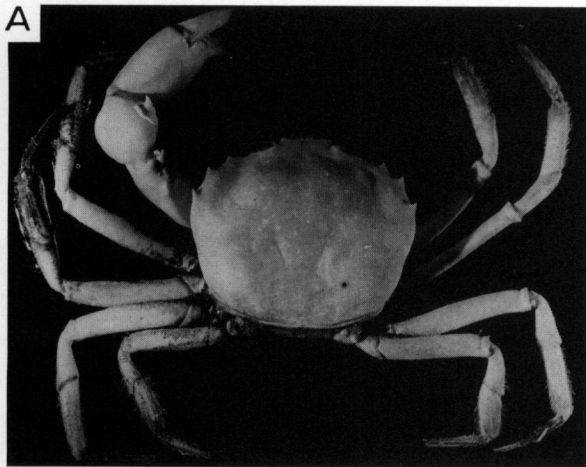


PLANCHE VI

- A-E, *Carcinoplax confragosa* Rathbun : A, B, B1, ♂ 49,2 × 57,9 mm, MUSORSTOM 1, st. 51 (MNHN-B 10069) : A, vue d'ensemble ; B, chélicède, propode vu par la face externe ; B1, *id.*, face interne, avec une large proéminence porcelanique. C-E, ♀ 36,4 × 43,4 mm, CORINDON 2, détroit de Makassar, st. 273 (MNHN-B 10068) : C, vue d'ensemble ; D, chélicèdes, face externe ; E, *id.*, propode vu par la face interne, avec une petite plage lisse, de texture différente.
- F-I, *Carcinoplax nana* sp. nov. : F-H, holotype, ♂ 13 × 15,2 mm, MUSORSTOM 2, st. 34 (MNHN-B 10136) : F, vue d'ensemble ; G, carapace ; H, chélicèdes, face externe. I, ♂ 13,9 × 17,2 mm, MUSORSTOM 2, st. 35 (MNHN-B 10126) : chélicèdes, face interne avec une plage de texture différente à la base des doigts.



I

PLANCHE VII

A-H, *Carcinoplax spinosissima* Rathbun. Variations : les chélicèdes, spinuleux chez le jeune et la femelle, deviennent sublisses chez les grands mâles.

A, B, ♂ 39 × 48,3 mm, MUSORSTOM 2, st. 10 (MNHN-B 10076) : A, vue d'ensemble ; B, chélicèdes lisses. C, D, ♂ 29,2 × 35,6 mm, MUSORSTOM 1, st. 12 (MNHN-B 10117) : C, vue d'ensemble ; D, chélicèdes granuleux. E, F, ♀ 28,7 × 34,4 mm, MUSORSTOM 2, st. 10 (MNHN-B 10076) : E, vue d'ensemble ; F, chélicèdes, avec spinulation. G, H, juv. 11 × 14 mm, MUSORSTOM 2, st. 10 (MNHN-B 10076) : G, vue d'ensemble ; H, chélicèdes, avec spinulation.