

PLANCHE 4

A-B, *Bathypluma spinifer* sp. nov. : A, femelle 11 × 12,5 mm ; B, mâle 13 × 14,5 mm, carapace.

C-D, *Bathypluma forficula* sp. nov. : C, femelle 11 × 12 mm ; D, mâle 13,5 × 16 mm.

E-F, *Bathypluma chuni* (Doflein) : [mâle type de *Ptenoplax dentata* Alcock et MacGilchrist] : E, animal entier ; F, carapace (Z.S.I., clichés M. DEB). Seuls les P1 gauche et P4 droite sont encore en place sur l'animal ; la position des autres appendices thoraciques est approximative).

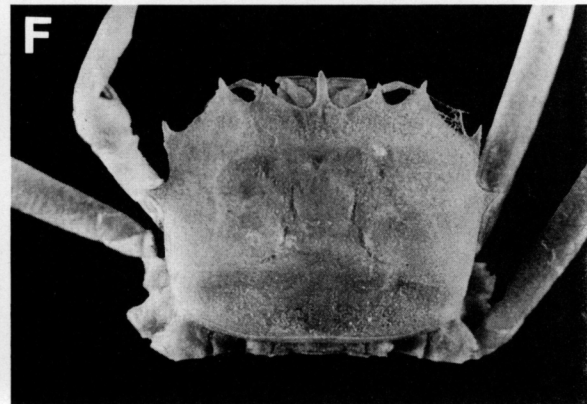
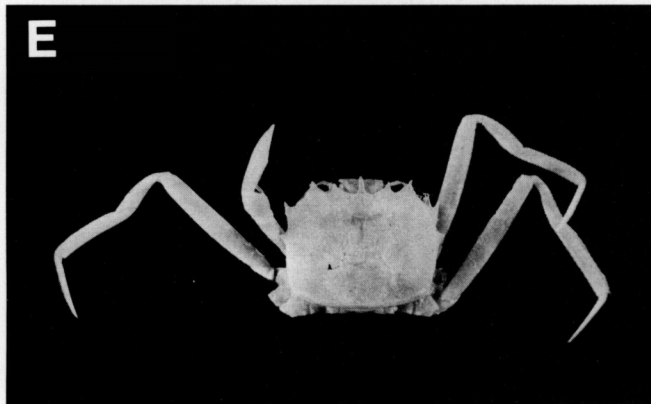
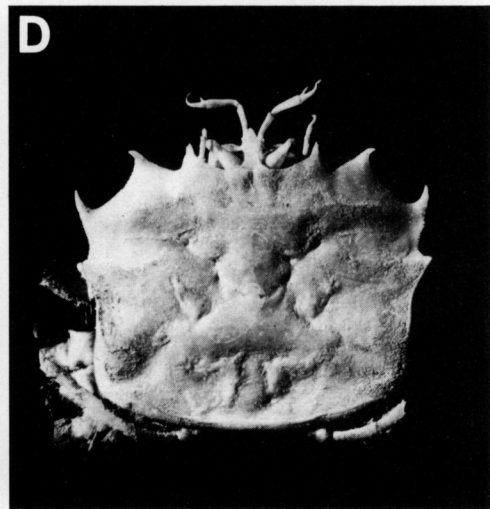
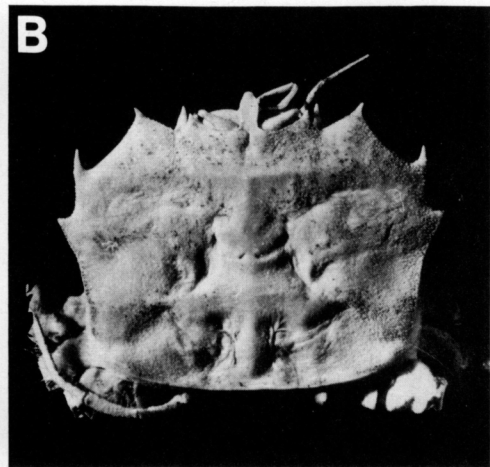


PLANCHE 5

A-D, face ventrale du céphalothorax : A, *Bathypluma forficula* sp. nov., mâle 13 × 14,5 mm ; B, *id.*, femelle 11,5 × 12,5 mm ; C, *Bathypluma spinifer* sp. nov. mâle 14 × 16 mm ; D, *Bathypluma chuni* (Doflein) [mâle type de *Ptenoplax dentata* Alcock et MacGilchrist, cliché M. DEB].

E, *Carcinoplax* sp., vue latérale, montrant la convexité de la partie postérieure de la face ventrale du thorax et l'implantation des coxae des appendices successifs.

F, *Retropiuma eocenica* Via Boada, mâle (I.G.B. n° 23471) : face ventrale du céphalothorax d'un mâle, montrant les sternites thoraciques et la dépression médio-sternale. × 2.