

PLANCHE IV

PLANCHE V

L'appareil stridulatoire chez les *Trizocheles*

A, B, F, G. *Trizocheles sakaii* sp. nov., baie de Tosa, ♀ ovig. 8 mm.

C-E. *Trizocheles spinosus bathamae* Forest et de Saint Laurent ssp. nov., Nouvelle-Zélande, ♂ 9 mm.

A, C : carpe du chélicépède, vue latérale ; B, D, E : portion grossie de la plage stridulatoire du carpe ; F, vue mésiale partielle du second périopode ; G, carpe plus fortement grossi.

(A, : × 20 ; B : × 80 ; C : × 32 ; D : × 130 ; E : × 320 ; F : × 12 ; G : × 22).

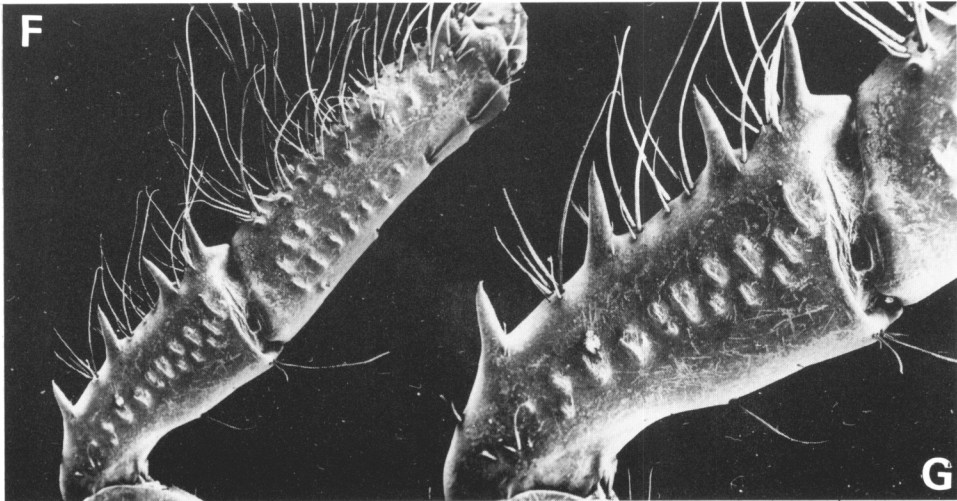
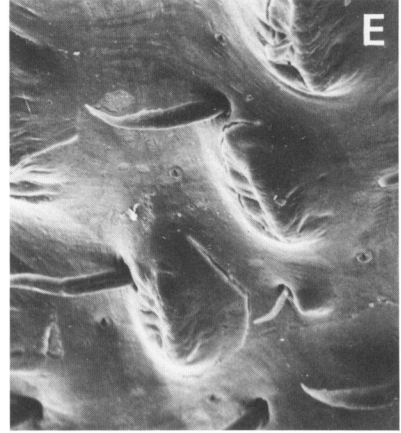
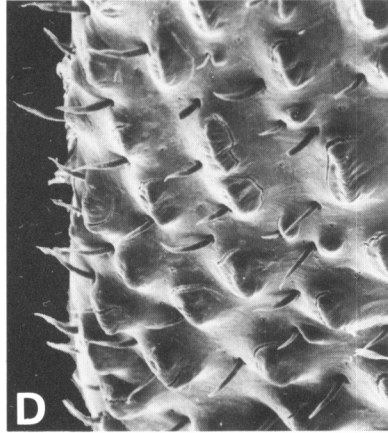
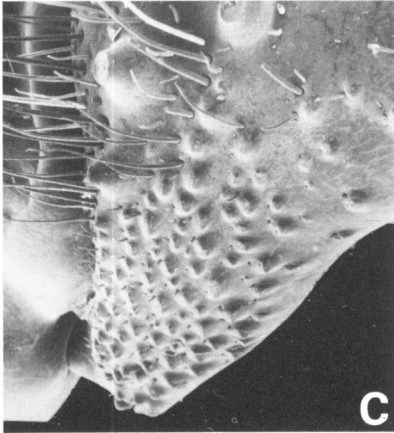
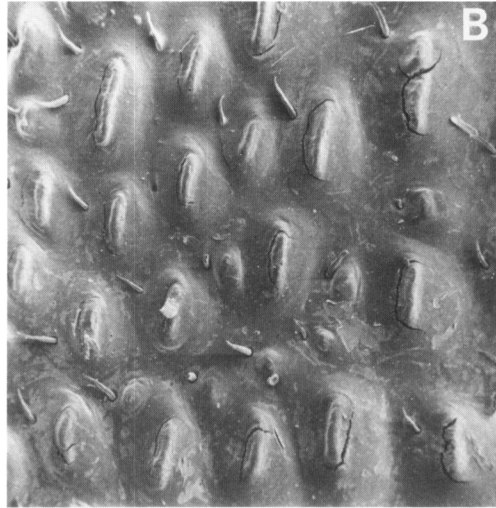
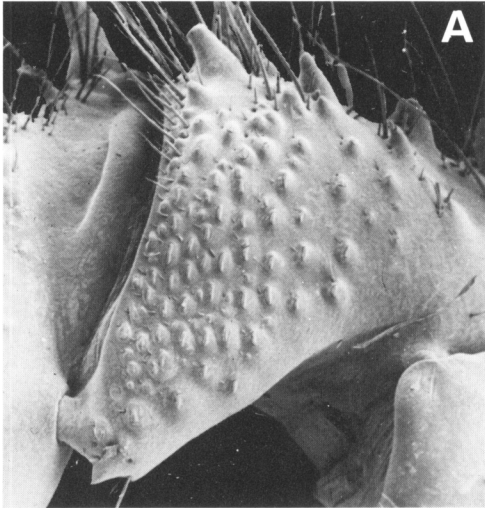


PLANCHE V

PLANCHE VI

Différenciations du quatrième péréiopode

A, B. *Pylocheles (Bathycheles) incisus* sp. nov., MUSORSTOM II, st. 81, ♂ 10,5 mm.

C, D. *Pylocheles (Xylocheles) macrops* sp. nov., CORINDON II, st. 267, ♂ 12,5 mm.

E, F. *Cheiroplatea pumicicola*, sp. nov., Kermadec, ♂ 5,2 mm.

A, C, E : extrémité de l'appendice, vue latérale ; B, D, F : soies squamiformes grossies.

(A : × 25 ; B : × 130 ; C : × 18 ; D : × 90 ; E : × 40 ; F : × 110).



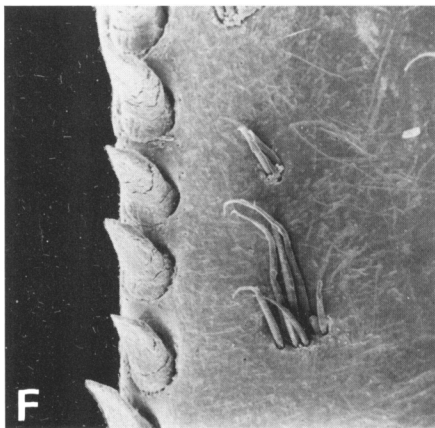
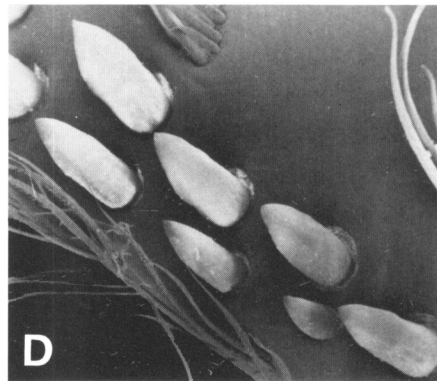
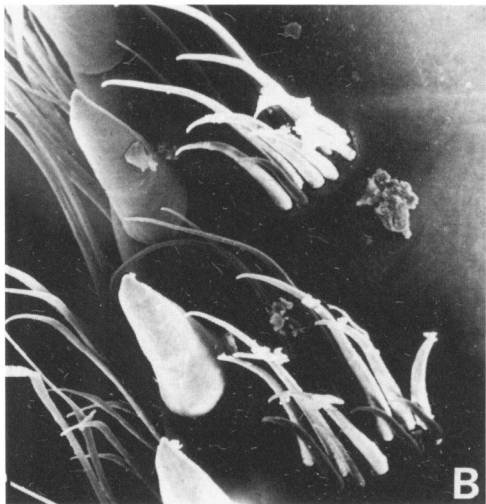
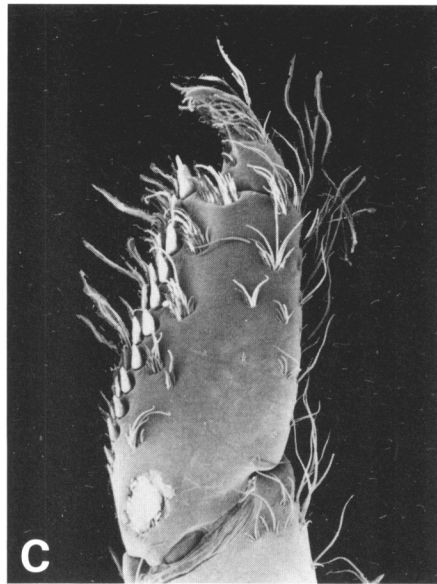
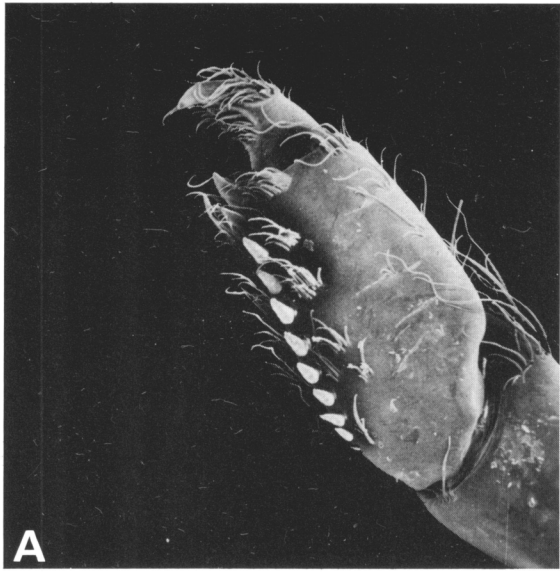


PLANCHE VI

PLANCHE VII

Différenciations du quatrième périopode

A, B. *Pomatocheles jeffreysii* Miers, baie de Tosa, ♂ 10,5 mm.

C, D. *Parapylocheles scorpio* (Alcock), *Albatross*, st. 5508, ♂ 28 mm.

E, F. *Canellocheles sculptipes* (Miyake), baie de Tosa au large de Mimase, ♂ 16 mm.

A, C, E : articles distaux de l'appendice gauche, vue latérale ; B, D, F : soies modifiées, grossies.

(A : × 40 ; B, F : × 120 ; C : × 14 ; D : × 70 ; E : × 12).