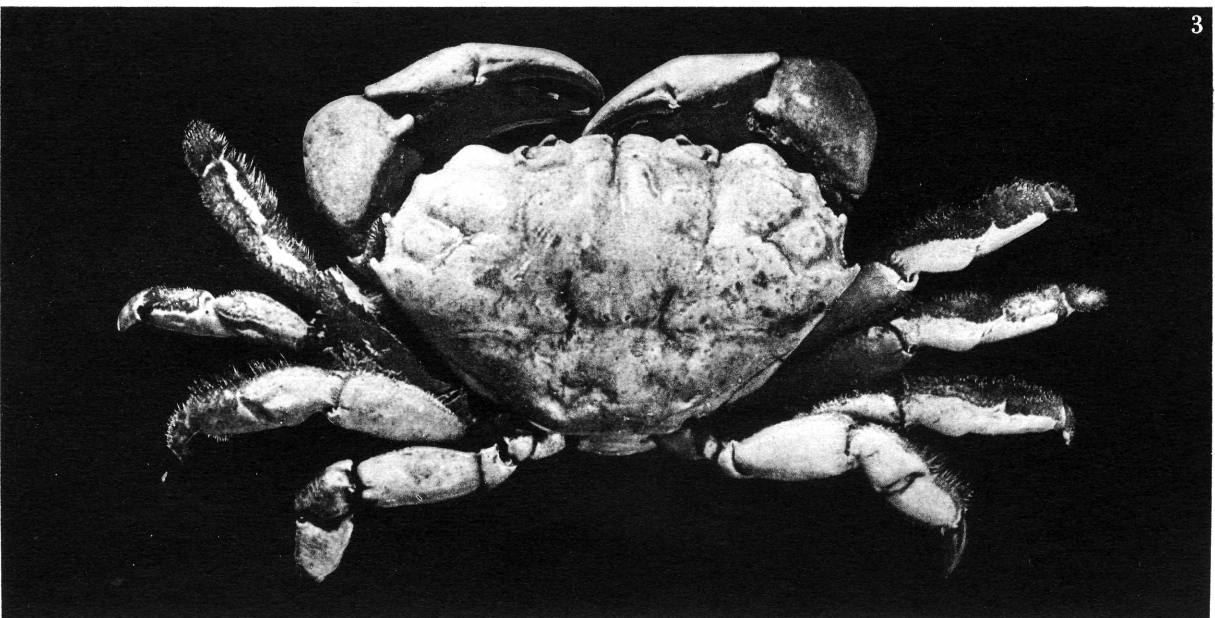
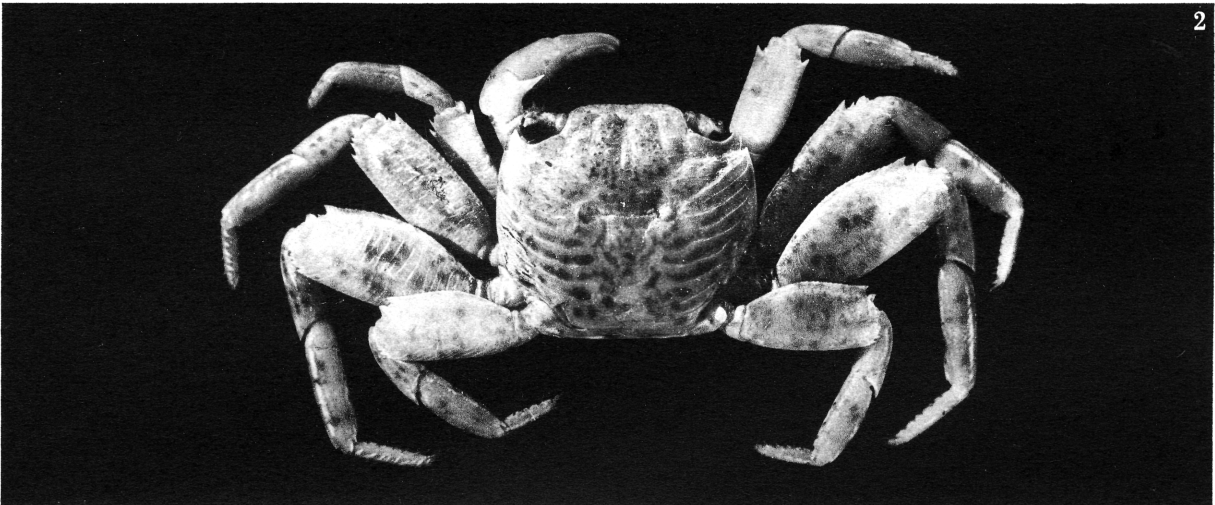
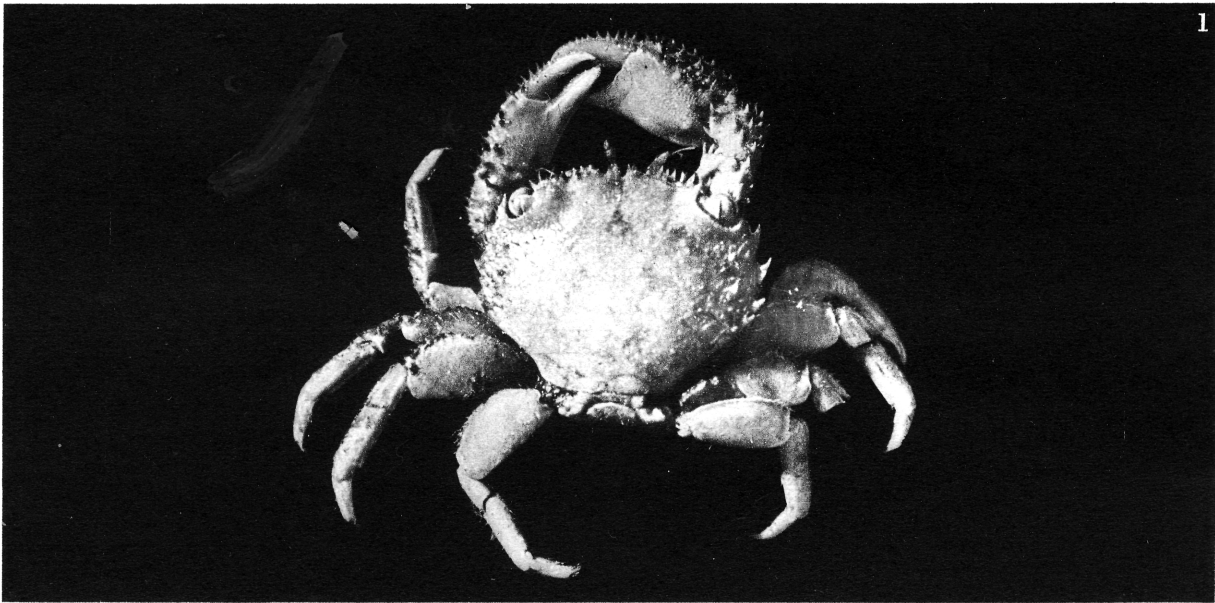


PLANCHE XVIII

- Fig. 1. — *Domecia hispida* Eydoux et Souleyet, ♂ holotype 5,9 × 8 mm, îles Sandwich, GAUDICHAUD coll.
- Fig. 2. — *Grapsus longitarsis* Dana, ♂ 22 × 25 mm, Hikueru (p 2 droit manque).
- Fig. 3. — *Xanthias lividus* (Lamarck), ♂ 42 × 69 mm, île Maurice, spécimen choisi comme « type » de *Xantho lividus* par H. MILNE EDWARDS.



ACHEVÉ D'IMPRIMER
LE 31 JUILLET 1961
SUR LES PRESSES
DE A. LAHURE
9, RUE DE FLEURUS, PARIS-VI^e

CONSEILLER
TECHNIQUE ET
ARTISTIQUE
L. MÉRY